

OC Streetcar



Welcome to our Public Meeting!

Today's Program

- Presentation
- Questions and Answers

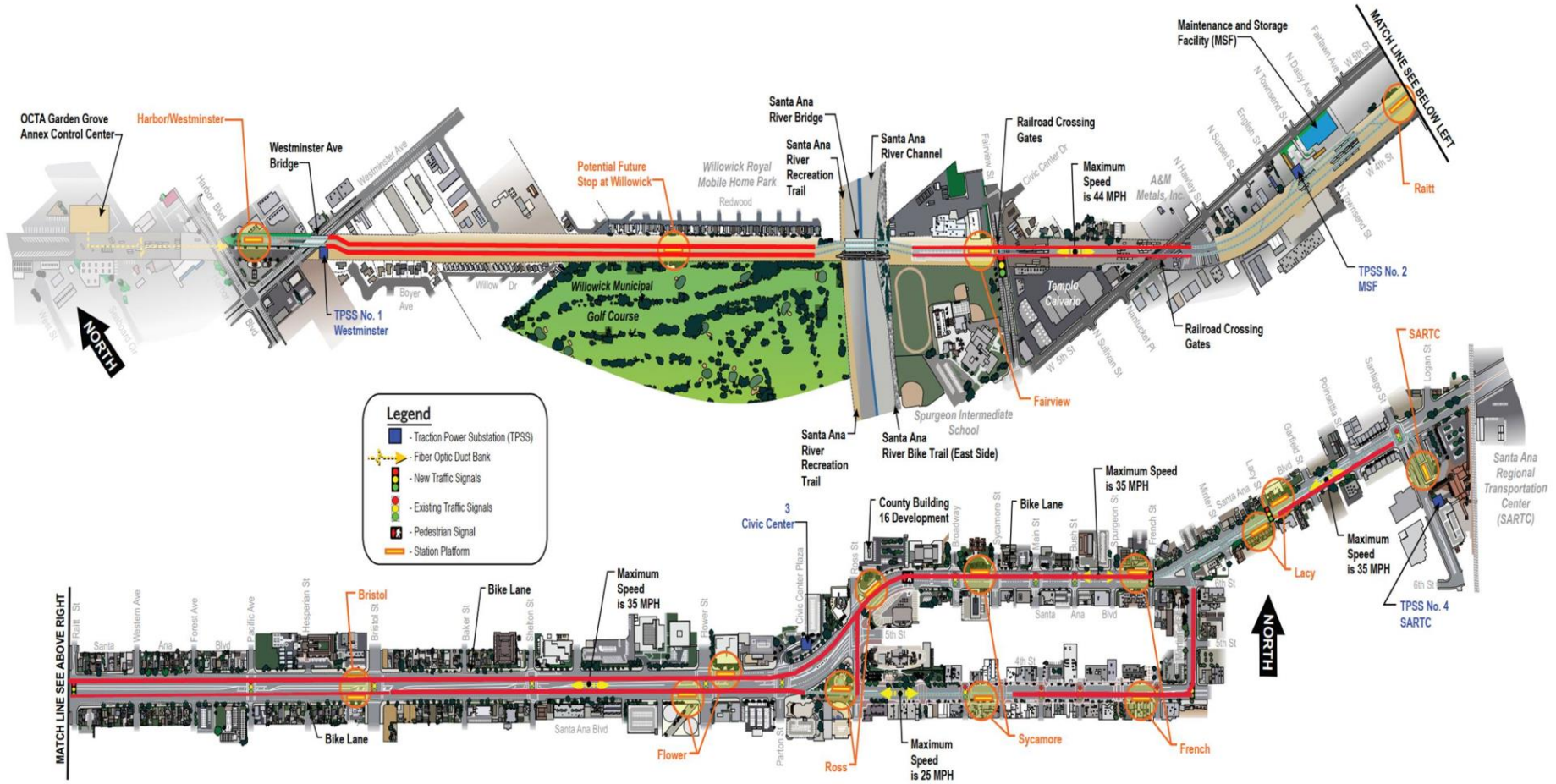
¡Bienvenidos a nuestra reunión pública!

Programa de hoy

- *Presentación*
- *Preguntas y respuestas*

Track Installation Progress

Progreso de la instalación de las vías



Track Installed as of September 30, 2022

Current Santa Ana Boulevard Construction

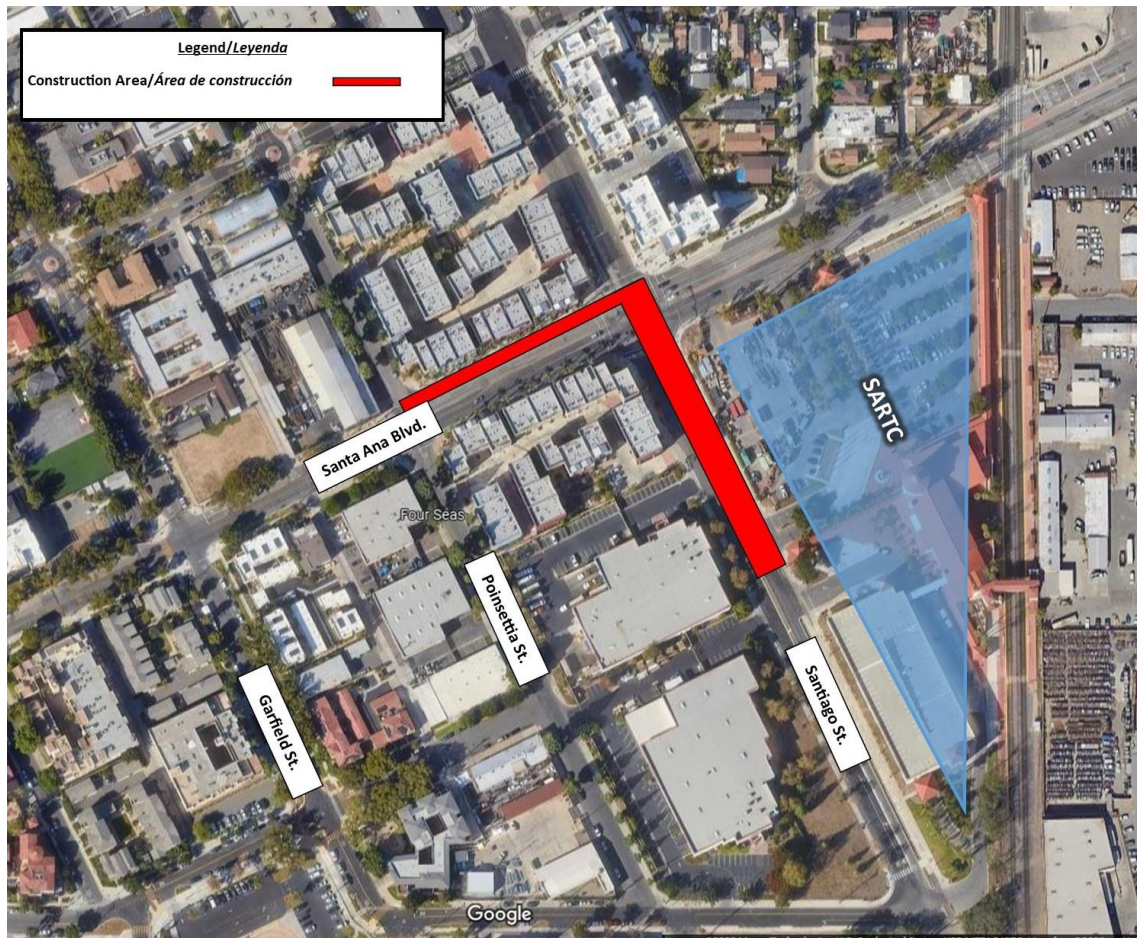
Construcción en Santa Ana Boulevard



Eastbound construction on Santa Ana Boulevard from Mortimer Street through Santiago Street is ongoing.
Construcción continua en la dirección este en Santa Ana Boulevard de Mortimer Street hasta Santiago Street.

Santiago Street Intersection

Intersección de Santiago Street



Construction at the Santiago Street intersection is anticipated to start approximately winter 2022

- Right-hand turn from westbound Santa Ana Blvd. to northbound Santiago St. will remain open
- Santa Ana Blvd. westbound lanes from Santiago St. to Poinsettia St. will be closed
- Construction in the SARTC parking area for future streetcar stop

La construcción en la intersección de Santiago Street está programada para comenzar aproximadamente en el invierno de 2022

- *Giro a la derecha desde Santa Ana Blvd. hacia el oeste continuara abierta.*
- *Carriles hacia el oeste sobre Santa Ana Blvd. estarán cerradas entre Santiago St. y Poinsettia St.*
- *Habrà construcción en el àrea de estacionamiento del centro de trànsito para la parada del tranvía.*

Santa Ana Boulevard Construction – Phase 2

Construcción en Santa Ana Boulevard – Fase 2



Westbound construction on Santa Ana Boulevard from Mortimer Street through Santiago Street anticipated to start after completion of Santiago Street intersection. The project team is working to establish a safe detour route for this phase of construction.

Construcción en dirección oeste en Santa Ana Boulevard desde Mortimer Street hasta Santiago Street empezará después de completar la intersección de Santiago Street. El equipo del proyecto esta trabajando para establecer una ruta de desvío seguro para esta fase de construcción.

Santa Ana Boulevard After Construction

Santa Ana Boulevard despues de la construcción



Legend/Leyenda

Raised Median/*Mediana elevada*



Traffic Signal/*Señal de tráfico*



Enhanced Pedestrian-Activated Signal/
Señal activada por peatones



Right-in/Right-out Driveway/
Entrada y salida hacia la derecha



Key Features/Puntos Claves

- 4 raised medians*/4 medianas elevadas*
- 1 new traffic signal at Lacy St./1 nueva señal de tráfico en Lacy St.
- Enhanced Pedestrian-Activated traffic signal at Garfield St.** / Señal activada por peatones en Garfield St.**

*Driveways and alleyway entrances by the raised medians will be right-in/right-out driveways / *Donde hay medianas elevadas, solamente entrada y salida hacia la derecha*

** Enhanced Pedestrian-Activated traffic signals stop vehicle traffic only as needed in the event of pedestrian or streetcar crossing / *Señal activada por peatones para el tráfico de vehículos solamente cuando están cruzando peatones o el tranvía*

Q&A

Preguntas y Respuestas

Contact Us

Contáctenos

Website



OCstreetcar.com

Project Hotline



1(844) 7GO-OCSC or
1(844) 746-6272

Project Email



OCstreetcar@octa.net

Facebook



facebook.com/OCstreetcar

Twitter



[@OCstreetcar](https://twitter.com/OCstreetcar)

Instagram



[@OCstreetcar](https://www.instagram.com/OCstreetcar)